

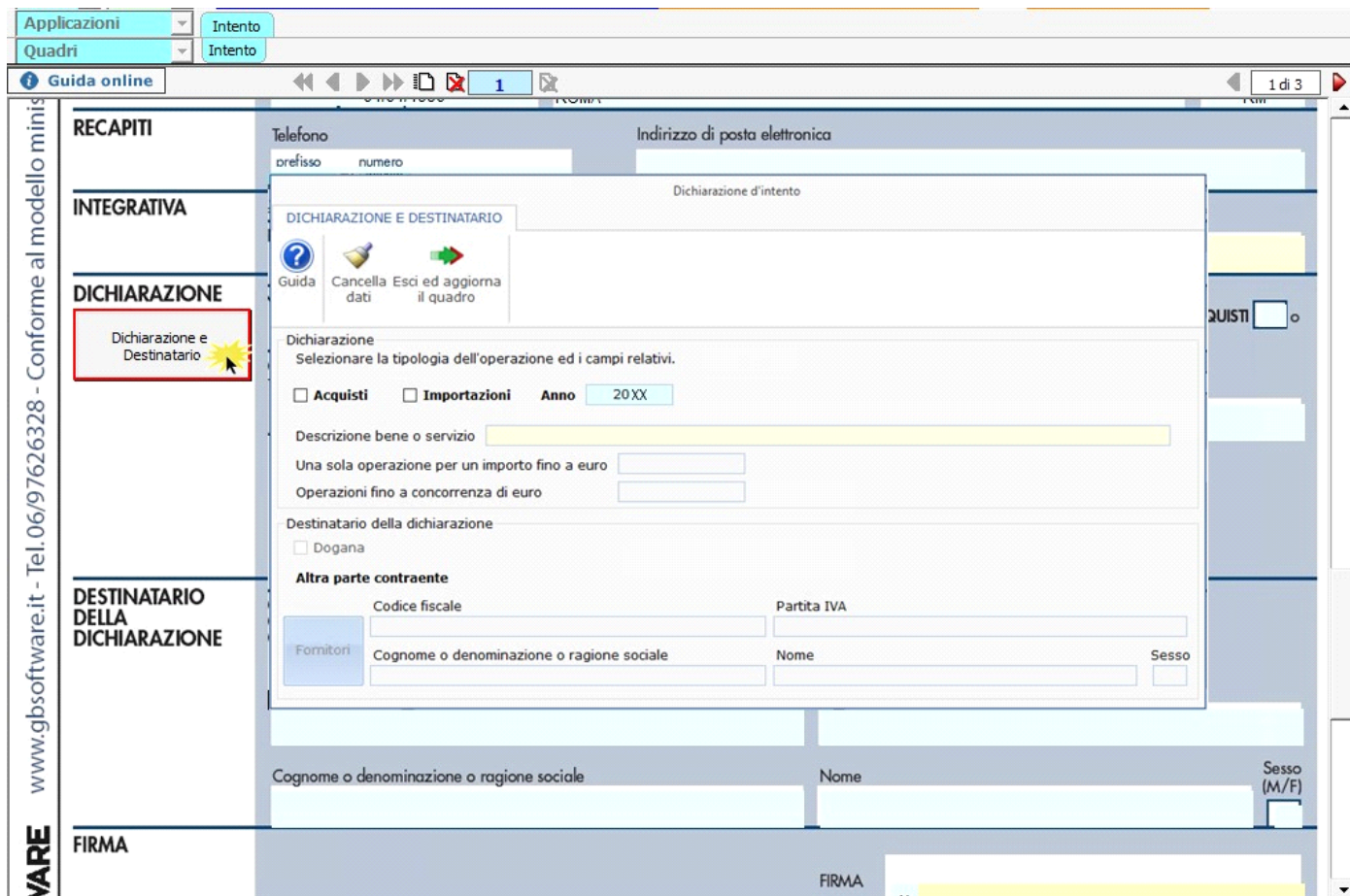
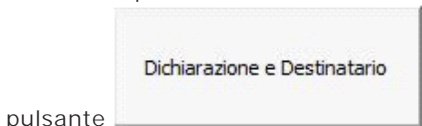
Dichiarazione Intento

La Dichiarazione d'Intento è composta da tre facciate:

- la prima dove sono richiesti i dati relativi al dichiarante, gli eventuali dati del rappresentante firmatario della dichiarazione, le informazioni relative alle operazioni da non assoggettare ad Iva, l'indicazione del destinatario della dichiarazione e la firma della dichiarazione;
- la seconda dove sono indicate le informazioni relative al plafond e per l'impegno alla presentazione telematica;
- la terza contenente l'informativa relativa al trattamento dei dati personali.

La maggior parte dei dati richiesti provengono dall'anagrafica della ditta. Il corretto inserimento dei dati in anagrafe è quindi un requisito fondamentale per l'esatta compilazione del frontespizio.

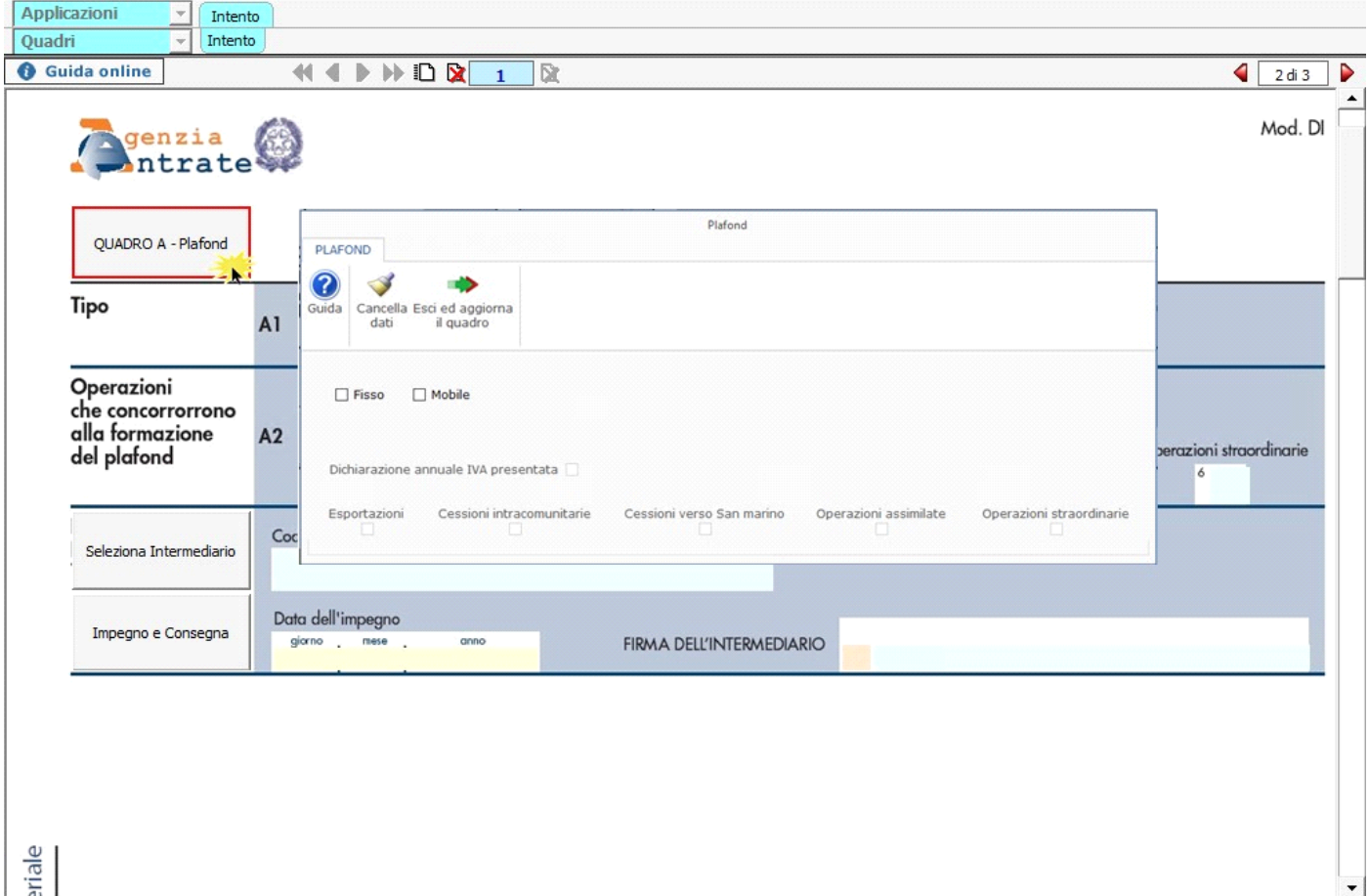
Per la compilazione delle sezioni "Dichiarazione" e "Destinatario della dichiarazione", è necessario utilizzare la gestione che si apre dal



Per informazioni sulla compilazione della gestione "Dichiarazione e Destinatario" si rimanda alla [guida on-line](#) della stessa.



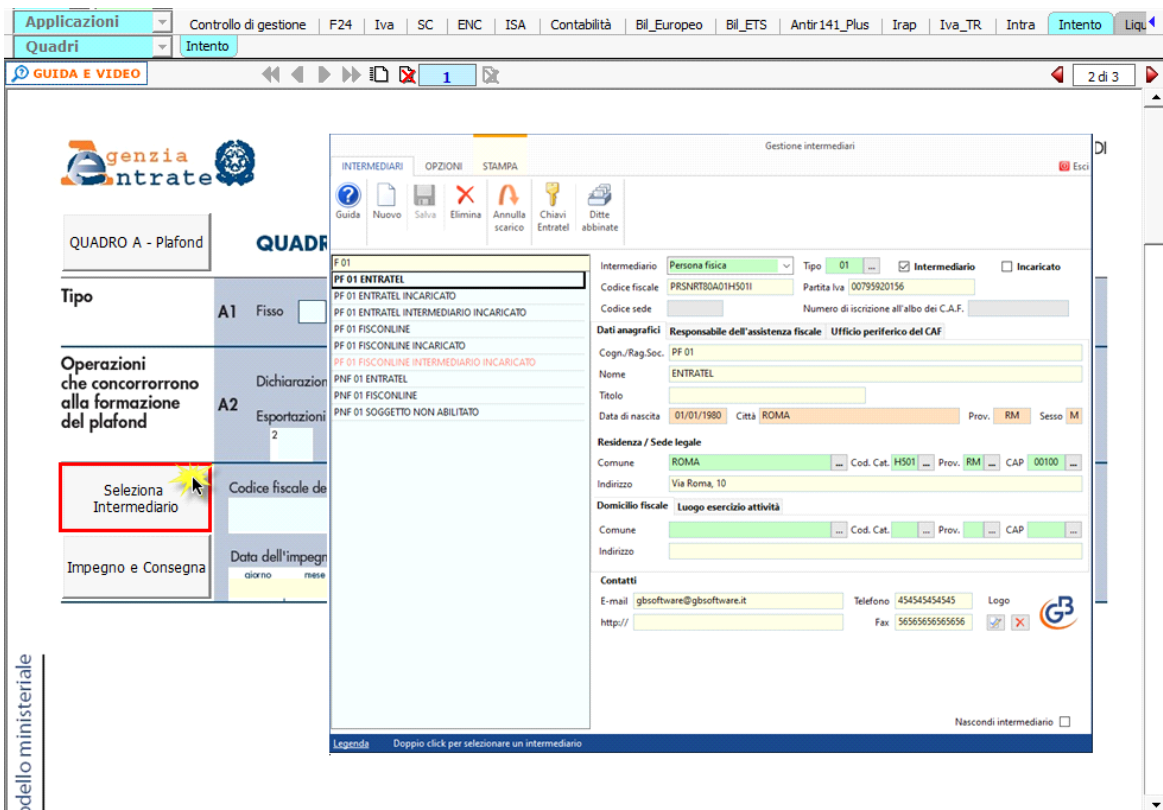
Per la compilazione del "Quadro A – Plafond" è necessario utilizzare la gestione che si apre dal pulsante



Per informazioni sulla compilazione della gestione "Quadro A - Plafond" si rimanda alla [guida on-line](#) della stessa.

Per la compilazione della sezione "Impegno alla presentazione telematica" si deve utilizzare la gestione intermediari che si apre dal pulsante **Selezione Intermediario**.

Nella gestione intermediari devono essere inseriti gli intermediari con tutti i dati che vengono richiesti all'interno della stessa.



Per la produzione del modulo IMPEGNO e CONSEGNA della dichiarazione utilizzare la gestione che si attiva dal pulsante

Impegno e Consegna

Impegno e consegna

IMPEGNO E CONSEGNASTAMPAEsci

Guida

Cerca

Impegno Consegna Visualizza tutte le ditte

Cod. Ditta	Nome/Ragione sociale	Impegno alla presentazione telematica			Impegno		
		Intermediario	Soggetto	Data	Stato	Stampa	PDF
DEMO	Demo S.p.A	VERDI ANTONIO		15/02/20XX	✘	<input type="checkbox"/>	

Per il funzionamento dettagliato della gestione si rimanda alla [guida on-line](#) presente nella maschera.

Funzionamento della Dichiarazione d'Intento

Per compilare e inviare più dichiarazioni d'intento, è necessario creare più moduli. Tramite il pulsante "Nuovo modulo" si crea un modulo nuovo che rappresenta una dichiarazione d'intento nuova.

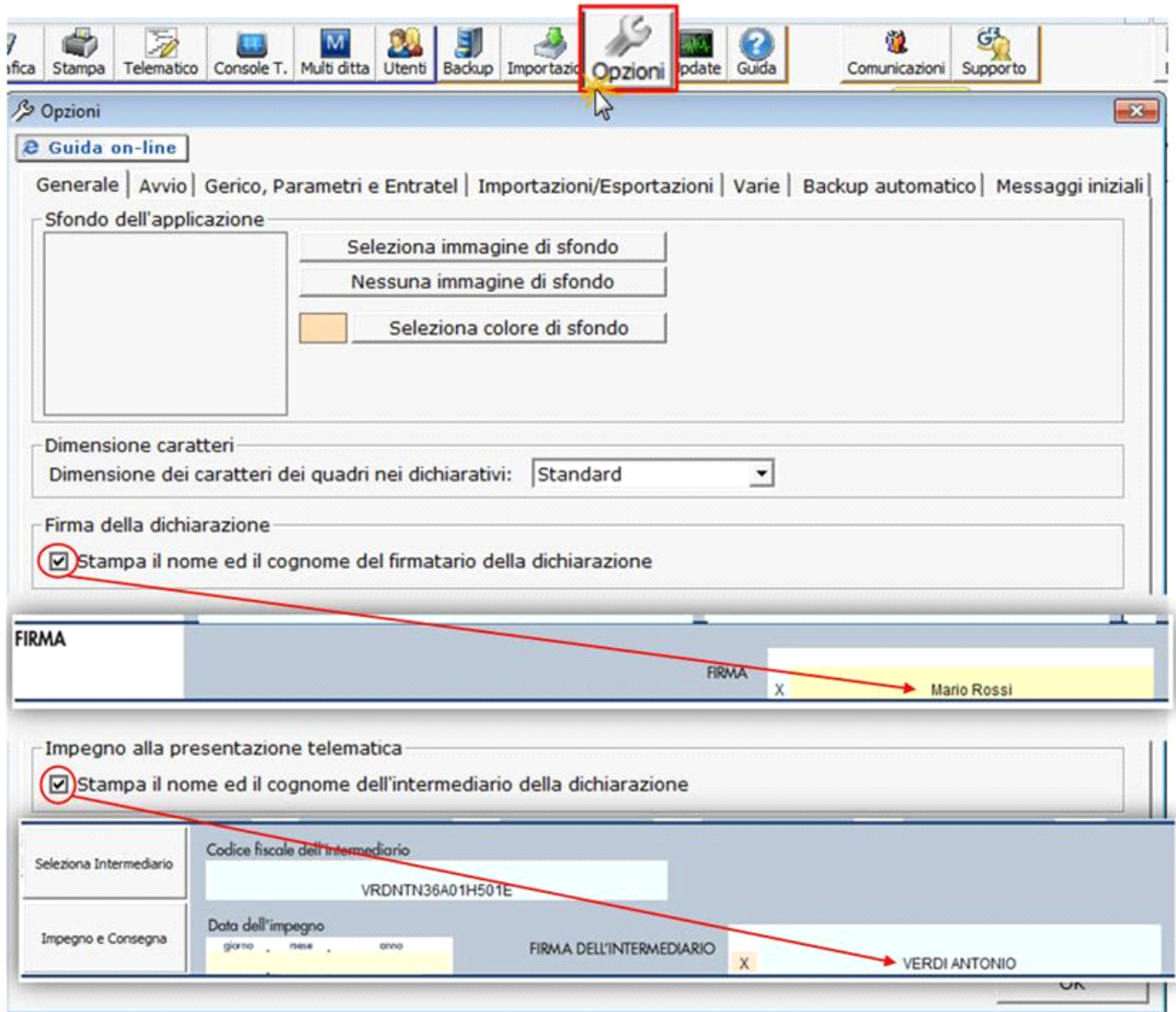
Esempio: se sono state create ed inviate 2 dichiarazioni d'intento creare tanti moduli fino al raggiungimento del numero 3

Se sono state create più dichiarazioni d'intento è possibile spostarsi da una dichiarazione ad un'altra tramite i pulsanti

Tramite il pulsante "Elimina modulo" è possibile eliminare la dichiarazione d'intento creata. Si ricorda che è possibile cancellare solo l'ultima dichiarazione d'intento disponibile.

Firma del dichiarante e firma dell'intermediario

Nei campi "FIRMA" (*prima pagina*) e "FIRMA DELL'INTERMEDIARIO" (*seconda pagina*) sono riportati per default rispettivamente il "cognome e nome del firmatario della dichiarazione" e il "cognome e nome dell'intermediario".



Questa opzione è facoltativa infatti, per chi non volesse riportare il cognome e nome del firmatario o dell'intermediario, è necessario



Opzioni

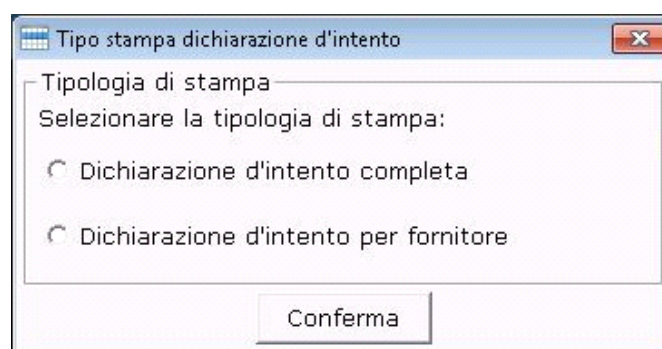
posizionarsi nella gestione "OPZIONI" ed eliminare il check da "Stampa il nome ed il cognome del firmatario della dichiarazione" o "Stampa il nome ed il cognome dell'intermediario della dichiarazione".

La stampa della Dichiarazione d'Intento



Per stampare una Dichiarazione d'Intento posizionarsi sulla stessa e cliccare il pulsante

A questo punto si apre una maschera che permette di scegliere la tipologia di stampa che si desidera:



In particolare:

- Con l'opzione "Dichiarazione d'intento completa" è possibile stampare tutta la Dichiarazione d'Intento in cui si è posizionati;
- Con l'opzione "Dichiarazione d'intento per fornitore" è possibile stampare la copia da consegnare al fornitore, contenente la dichiarazione, escluso il "Quadro A – Plafond" del modello.

Inoltre, per coloro che hanno la Console Telematica, sarà inclusa nella stampa anche la ricevuta di avvenuta presentazione telematica rilasciata dall'Agenzia delle Entrate, da consegnare sempre al fornitore insieme al modello.

E' comunque possibile modificare la scelta della tipologia di stampa direttamente nella gestione "Stampe", inserendo o togliendo il check da

Stampa per fornitore (opzione possibile solo per la Stampa Singola).

Stampa - Applicazione Dichiarazione di Intento - Ditta DemoCont

Esci Guida on-line

Stampa singola

Stampa del quadro Intento

Moduli

Modulo 1

Tutti i moduli

Periodi

Tutti i periodi

Stampa multipla

Stampa tutte le dichiarazioni Intento

Stampa tutte le applicazioni storicizzate

Archivia la stampa in PDF

Aggiungi esito Aggiungi ricevuta Stampa diretta Crea PDF di prova Matrici

Stampa per fornitore

Stampa

L'opzione Stampa Multipla permette di stampare tutte le dichiarazioni di intento prodotte per la ditta. Questa scelta può essere effettuata solamente se è si è optato per la stampa della " Dichiarazione d'Intento completa".

Stampa multipla

Stampa tutte le dichiarazioni Intento New

Stampa tutte le applicazioni storicizzate